

ROTO^MON

TUOTELUETTELO 2012



Rotomon Oy
Hallitie 26
51200 KANGASNIEMI

sähköposti: rotomon@rotomon.fi
www.rotomon.fi
Y-tunnus 172 1308-8

Myynti
Mikko Rämänen
Petteri Manninen

Toimisto

0440-544084
0443-544084

015-343340

Suomalaisen muovivalun expertti

Rotomon Oy on Kangasniemellä, 13-tien varrella Mikkelin ja Jyväskylän puolivälissä sijaitseva muovialan yritys.

Valmistamme rotaatiovalumenetelmällä erilaiset sako- ja lokasäiliöt, kaivot, liikenne-esteet, laituriponttonit, venepojjut yms.

Nykyaikaiselta putkilinjaltamme valmistuvat erikokoiset tuplaputket. Valikoima pitää sisällään rumpuputket sekä salaoja- ja sadevesiputket käyttöluokkaan SN4 ja SN8.

Tarkemmat tuotetiedot www.rotomon.fi

1. Jätevesijärjestelmät	3
2. Ponttonit ja poijut	8
3. Kiinteistötarvikkeet	8
4. Pihan ja perustusten kuivatus	9
5. Kaapelinsuojat ja muut putket	11
6. Rumpu- ja tuplasadevesiputket	11
7. Suodatinkankaat	12
8. Paineputket	12
9. Erikoiskaivot / -säiliöt	12
10. - 20. HT-putket ja -osat	13
Myynti- ja toimitusehdot	16



Rotomon Oy
Hallitie 26
51200 KANGASNIEMI

sähköposti: rotomon@rotomon.fi
www.rotomon.fi
Y-tunnus 172 1308-8

Myynti
Mikko Rämänen 0440 - 544 084
Petteri Manninen 0443 - 544 084

Toimisto 015 - 343 340 tai
0440 -343 340

1. Jätevesijärjestelmät

RM 5500 -umpisäiliö



1.1. RM 5500 -umpisäiliö Umpisäiliö 5,5 m³, ø315 x 0,8m tyhjennysputki kannella. Tuloyhteen korkeus vain 1280mm.

1.2. RM 5500-560 Umpisäiliö 5,5 m³, ø560 x 0,8m tyhjennysputki kannella. Tuloyhteen korkeus vain 1280mm.

Etusäiliöt on tarkoitettu kytkettäväksi RM 5500 -umpisäiliön yhteyteen, jolloin kokonaistilavuudeksi saadaan 11 m³, mikä on optimaalinen määrä loka-auton tilavuuteen nähden.

1.3. RM 5500 -etusäiliö Umpisäiliö 5,5 m³, ø315 x 0,8m tyhjennysputki kannella, tarkastusputki, liitosputkipaketti. Tuloyhteen korkeus vain 1280mm.

1.4. RM 5500-560 -etusäiliö Umpisäiliö 5,5 m³, ø560 x 0,8m tyhjennysputki kannella, tarkastusputki, liitosputkipaketti. Tuloyhteen korkeus vain 1280mm.

Lisätarvikkeet: Langaton hälytin RF-411
GSM-hälytin langattomalle järjestelmälle
Ankkurointikangas 2m x 10m

1.5. RM Sako 2/1000 -imeytysjärjestelmä



Kaksiosastoinen harmaiden pesu- ja tiskivesien imeytysjärjestelmä.

2-osastoinen saostussäiliö sisäänrakennetuilla virtaussäätimillä, tilavuus 1000 litraa, ø500 x 0,6m tyhjennysputki umpikannella, virtaussäätimien säätötikku, 30 m imeytysputkea, 5 m umpiputkea, 2 kpl ilmastushattuja, 36m² suodatinkangasta, 4 kpl taivutuskulmia. Tuloyhteen korkeus vain 1020mm.

Lisätarvikkeet: Jakokaivo
Kokoomaputkipaketti (maasuodatus)
Biosuodatusmoduuli

1.6. RM Sako 3/2200 -imeytysjärjestelmä



Kolmiosastoinen saostusjärjestelmä yhden perheen asumisjätevesille. 3-osastoinen saostussäiliö sisäänrakennetuilla virtaussäätimillä, tilavuus 2200 litraa, ø500 x 0,6m tyhjennysputki umpikannella, virtaussäätimien säätötikku, 30 m imeytysputkea, 5 m umpiputkea, 2 kpl ilmastushattuja, 36 m² suodatinkangasta, 4 kpl taivutuskulmia. Tuloyhteen korkeus vain 970mm.

Lisätarvikkeet: Jakokaivo
Kokoomaputkipaketti (maasuodatus)
Biosuodatusmoduuli

1.7. RM Sako 3/3600 -imeytysjärjestelmä



Kolmiosastoinen saostusjärjestelmä jopa 12 henkilön asumisjätevesille. Suuri tilavuus takaa hitaan virtaaman ja pitkän viiptymän.

3-osastoinen saostussäiliö tilavuus 3600 litraa, ø500 x 0,6m tyhjennysputki umpikannella, 30m imeytysputkea, 5m umpiputkea, 2 kpl ilmastushattuja, 36 m² suodatinkangasta, 4 kpl taivutuskulmia, jakokaivo.

Lisätarvikkeet: Kokoomaputkipaketti (maasuodatus)
Biosuodatusmoduuli

1. Jätevesijärjestelmät

1.8. Saneerauspaketti 550 -imeytyskentällä (jo olemassa olevien 1 tai 2 -osastoisten rengaskaivojen yhteyteen)



Saneerauspaketti 550 sisältää 550 litraisen saostuskaivon virtaussäätimillä ja 30m² imeytyskentän, jotka voidaan asentaa jo olemassa olevan 2 osastoisen saostussäiliön perään (esim. 2 betonirengaskaivoa). Näin voidaan vanhasta järjestelmästä muodostaa uusi asetusten mukainen imeytysjärjestelmä.

Saostuskaivo sisäänrakennetuilla virtaussäätimillä, tilavuus 550 litraa, ø315 x 0,6m tyhjennysputki umpikannella, virtaussäätimien säätötikku, 30 m imeytysputkea, 5 m umpiputkea, 2 kpl ilmastushattuja, 36 m² suodatinkangasta, 4 kpl taivutuskulmia.

Lisätarvikkeet:

Jakokaivo

Kokoomaputkipaketti (maasuodatus)

Biosuodatusmoduuli

1.9. Mökkipaketti 600E (2 x saostuskaivo + imeytysputkisto)



Kaksiosastoinen imeytysjärjestelmä vesijohdottoman vapaa-ajan asunnon tiski- ja pesuvesien käsittelyyn. Mökkipaketti 600E:n toimintatehokkuus perustuu kahteen saostuskaivoon joiden perään on asennettu 2-haarainen imeytysputkisto 2 x 7.5m.

2 kpl saostuskaivoja rasvanerottimella; tilavuus 2 x 300 litraa, tyhjennysputket kansilla, 15 m imeytysputkea, 2.5 m umpiputkea, 2 kpl ilmastushattuja, 10 m² suodatinkangasta, 4 kpl taivutuskulmia.

1.10. Mökkipaketti 600 (saostuskaivo + imeytyskaivo)



Kaksiosastoinen imeytysjärjestelmä vesijohdottoman vapaa-ajan asunnon tiski- ja pesuvesien käsittelyyn.

Saostuskaivo 300 litraa rasvanerottimella, imeytyskaivo 300 litraa, tyhjennysputket kansilla, ilmastusputki, 1 kpl ilmastushattu, tuloyhteet ø75.

1.11. Mökkipaketti 300 (saostuskaivo + imeytyskenttä)



Yksiosastoinen saostussäiliö vapaa-ajan asunnon tiski- ja pesuvesien käsittelyyn.

Saostuskaivo 300 litraa rasvan erottimella, tyhjennysputki kannella, 7.5 m imeytysputkea, 2.5 m umpiputkea, 1 kpl taivutuskulmia, 1 kpl ilmastushattu, 9m² suodatinkangasta.

1.12. Saunakaivo (imeytyskaivo)



Vesijohdottoman saunan pesuvesien imeyttämiseen.

Imeytyskaivo 300 litraa, ø315 kansi, ø75 ilmastusputki, ilmastushattu ja ø75 tuloyhde. Säiliön korkeus 750mm.

Lisätarvikkeet:

Saunakaivon jatkokaulus ø315mm L=600 (sis. kiinnitysruuvit)

1.13. Saunakaivo matala (imeytyskaivo)



Vesijohdottoman saunan pesuvesien imeyttämiseen.

Imeytyskaivo 165 litraa, ø110 tarkistus/huuhteluputki ja ilmastushattu. Tuloyhde ø75. Säiliön korkeus vain 300mm.

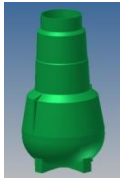
Jätevesijärjestelmät

1.14. Bio-huussi



Biohuussi on helppokäyttöinen ja pienikokoinen käymälä mökkikäyttöön tai muihin kohteisiin joissa käytetään ulkokuussia. Asennus tapahtuu suoraan lattian päälle, ainoastaan rakennuksen takaseinään tarvitsee tehdä reikä Biohuusin tyhjennysaukkoa varten. Painovoimaisen ilmanvaihdon ansioista käymälätila säilyy hajuttomana. Biohuusin toimintaan ei tarvita sähköä, vaan ainoastaan kuivikkeen lisäys käytön jälkeen riittää. Järjestelmä erottelee kiinteästä jätteestä nesteet, jotka voidaan hävittää yhdessä muiden kiinteistön jätevesien kanssa tai haihduttaa ulkoilmaan.

1.15. Fosforikaivo



Fosforikaivo on suunniteltu täydentämään maaperäkäsittelyä ja panospuhdistusta käyttäviä jätevesijärjestelmiä tehostaen niiden puhdistustuloksia. Kaivosta eteenpäin menevä vesi voidaan ohjata suoraan laskuojaan. Kaivon tekniikka poistaa jätevedestä fosforia ja bakteereja. Kaivon tilavuus on 1200 litraa ja korkeus 2,5m.

1.16. Biosuodatusmoduuli



Moduulin toiminta perustuu moduulin suodatinkankaasta ja muovisista tukilevyistä rakennettuun kennomaiseen rakenteeseen, joka muodostaa kymmenen kertaa suuremman pinta-alan sepeliin verrattuna. Imeytyskentän pinta-alaa tarvitaan vain noin kolmannes normaalin kentän vaatimasta pinta-alasta. Sako-säiliöllä on samat vaatimukset osastoinnin ja tilavuuden suhteen kuin normaalissakin maaperäkäsittelyssä. Moduulien lukumäärä riippuu tarvittavasta imeytyskapasiteetista, ja siitä käytetäänkö sitä harmaiden- vai kaikkien jätevesien puhdistukseen. Perustapauksissa harmaillevesille 6 kpl ja kaikille jätevesille 8 kpl. Moduulin koko on 1200x600x200mm.

Imeytysputkipaketit

Imeytyskentän rakentamiseen saostussäiliön yhteyteen tai saneeraukseen jo valmiiden 1, 2 tai 3-osastoisten kaivojen yhteyteen.



1.17. Imeytysputkipaketti 2

Jakokaivo, 4 kpl taivutuskulmia, 2 kpl ilmastushattuja, 36 m² suodatinkangasta, säätötikku virtaussäätimien säätämiseen, 5 m reiätöntä tuplaputkea suunnan muutoksiin ja ilmastusputkeksi, 30 m imeytysputkea.

1.18. Imeytysputkipaketti 3

Jakokaivo, 6 kpl taivutuskulmia, 3 kpl ilmastushattuja, 54 m² suodatinkangasta, säätötikku virtaussäätimien säätämiseen, 10 m reiätöntä tuplaputkea suunnan muutoksiin ja ilmastusputkeksi, 45 m imeytysputkea.

1.19. Imeytysputkipaketti 4

Jakokaivo, 8 kpl taivutuskulmia, 4 kpl ilmastushattuja, 72 m² suodatinkangasta, säätötikku virtaussäätimien säätämiseen, 15 m reiätöntä tuplaputkea suunnan muutoksiin ja ilmastusputkeksi, 60 m imeytysputkea.



1.20. Puhdistushaara vanhaan rengaskaivoon

Y-haara (445x405x150/110) rasvanerotukseen + ø110 jälkiliittymätiiviste.

Jätevesijärjestelmät

Kokoomaputkipaketit (maasuodatus)

Mikäli maaperä ei sovellu imeyttämiseen esimerkiksi savisuuden vuoksi, on maapuhdistamo toteutettava maasuodattamona. Maasuodattamossa imeytysputkiston alapuolelle asennetaan kokoomaputkisto.



1.21. Kokoomaputkipaketti 2

30 m tuplasalaojaputkea, 10 m reiätöntä tuplaputkea suunnan muutoksiin ja ilmastusputkeksi, 4 kpl taivutuskulmia, 2 kpl ilmastushattuja, kokoomakaivo 2 m 2:lla yhteellä.

1.22. Kokoomaputkipaketti 3

45 m tuplasalaojaputkea, 15 m reiätöntä tuplaputkea suunnan muutoksiin ja ilmastusputkeksi, 6 kpl taivutuskulmia, 3 kpl ilmastushattuja, kokoomakaivo 2 m 3:lla yhteellä.

1.23. Kokoomaputkipaketti 4

60 m tuplasalaojaputkea, 20 m reiätöntä tuplaputkea suunnan muutoksiin ja ilmastusputkeksi, 8 kpl taivutuskulmia, 4 kpl ilmastushattuja, kokoomakaivo 2 m 4:llä yhteellä.

Säiliöt ilman tarvikkeita

1.24. RM Sako 2/1000 säiliö

2-osastoinen saostussäiliö tilavuus 1000 litraa, sisäänrakennetut virtaussäätimet, ø500 x 0,6m tyhjennysputki kannella, virtaussäätimien säätötikku.

1.25. RM Sako 3/2200 säiliö

3-osastoinen saostussäiliö tilavuus 2200 litraa, sisäänrakennetut virtaussäätimet, ø500 x 0,6m tyhjennysputki kannella, virtaussäätimien säätötikku.

1.26. RM Sako 3/3600 säiliö

3-osastoinen saostussäiliö tilavuus 3600 litraa, ø500 x 0,6m tyhjennysputki kannella.

Pumppaamot

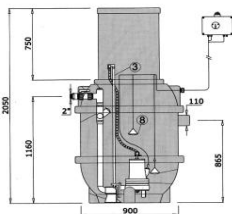
1.27. Harmaavesipumppaamo



Harmaavesipumppaamo uppopumpulla

Pumppaamo on tarkoitettu perusvesien ja harmaiden talousvesien pumppaukseen. Käytetään sakojärjestelmiin, kuivatukseen ja pintavesien siirtämiseen. Toimitetaan asennusvalmiina. Rotaatiovalettu säiliö on 170 litraa (myös muita säiliövaihtoehtoja). Automaattinen käynnistys ja sammutus. Pumppaamo on asennusvalmis ja toimii valovirralla.

1.28. Kiinteistöpumppaamo



Jätevesipumppaamo repijäpumpulla.

Rotaatiovalettu säiliö on 550 litraa tilavuudeltaan ja kaulan pituus on 750mm. Valurautapumppu vaihtoehdot 1,35kW - 2,6kW. Sisältää ohjauskeskuksen.

Pyydä tarkempi tarjous tehtaalta

Jätevesijärjestelmät

Tarkastusputki- ja tarkastuskaivopaketit



Tarkastusputkipaketit viemärilinjan tarkastukseen

- 1.29. Tarkastusputkipaketti 200/160/110
- 1.30. Tarkastusputkipaketti 200/160/160
- 1.31. Tarkastusputkipaketti 200/160/200



Tarkastuskaivopaketit viemärilinjoneen kokoamiseen ja tarkastukseen

- 1.32. Tarkastuskaivopaketti 400/315/110
- 1.33. Tarkastuskaivopaketti 400/315/160
- 1.34. Tarkastuskaivopaketti 400/315/200

Tarvikkeet



- 1.35. Langaton hälytin RF-411
- 1.36. GSM-hälytin langattomalle järjestelmälle
- 1.37. Ankkurointikangas 2m x 10m



- 1.38. Jakokaivo 2 lähtöyhteellä
- 1.39. Jakokaivo 3 lähtöyhteellä
- 1.40. Jakokaivo 4 lähtöyhteellä
- 1.41. Imeytysputki ø110 x 2,5 m
- 1.42. Reiätön tupla ø110 x 2,5 m
- 1.43. Ilmastushattu ø75
- 1.44. Ilmastushattu ø110
- 1.45. Taipuisa kulma ø110 0-90°
- 1.46. Y-Haara ø110/110 60° SN8

2. Ponttonit ja poijut

Ponttonit

Iskun ja pakkasen kestävä Roto laituriponttonit on valmistettu UV-suojatusta polyeteenistä (PE). Kylkien erikoismuotoilu mahdollistaa suuren kantavuuden ja vahvan rakenteen.



2.1. Roto-ponttoni Mini kantavuus 140 kg



2.2. Roto-ponttoni Maksi kantavuus 200 kg

Mini- ja Maksi-ponttoni on helppo asentaa päädyissä valmiina olevista kiinnitysrei'istä paikoilleen. Keskellä on ura tukipuulle sekä kiinnitysurat teräsvanteelle.



2.3. Roto-ponttoni 150L kantavuus 150 kg



2.4. Roto-ponttoni 250L kantavuus 250 kg

150L ja 250L ponttonit on helppo asentaa kannessa valmiina olevista kiinnitysrei'istä paikoilleen. Kylkien erikoismuotoilu mahdollistaa suuren kantavuuden ja vahvan rakenteen.

Venepoijut 40L



Materiaali PE + HD, UV-suojattu, paksulla materiaalilla saavutettu erinomainen sääolosuhteiden kestävyys. Saatavana myös ilman metalliosia. Tilavuus 40 litraa, ontto rakenne.

- | | | |
|------|-----------------------------------|----------|
| 2.5. | Poiju 40L + varsi (kuumasinkitty) | punainen |
| 2.6. | Poiju 40L ilman vartta | punainen |

3. Kiinteistötarvikkeet

3.1. Muoviporsas



Kevyesti liikuteltava Muoviporsas, joka on valmistettu polyeteenistä (PE). Muoviporsas on mahdollista täyttää vedellä tai hiekalla saavuttaakseen suuremman painon esimerkiksi liikenne-esteenä. Muoviporsas voi myös toimia liikennemerkkin jalkana.

Muoviporsasta saa myös heijastimilla varustettuna.

3.2. Hiekoituslaatikko 350L



Kompaktin kokoinen sään- ja iskunkestävä rotaatiovaletusta polyeteenimuovista valmistettu hiekoituslaatikko. Vahvarakenteinen kansi pysyy kiinni tuulisellakin säällä. Laatikosta on helppo ottaa hiekkaa matalan etureunan ansiosta.

4. Pihan ja perustusten kuivatus

Salaoja- ja asennusputket (SV) HDPE/SN8

HDPE:sta valmistetut yksikerroksiset aallotetut putket toimitetaan kieppitavarana.



4.1.	Asennusputki	ø50 x 50m / rulla
4.2.	Asennusputki	ø75 x 50m / rulla
4.3.	Salaojaputki	ø75 x 50m / rulla
4.4.	Asennusputki	ø110 x 50m / rulla
4.5.	Salaojaputki	ø110 x 50m / rulla

Taipuisat tuplaputket (SN8)



Polyeteenistä valmistetuissa taipuisissa kaksikerrospotkissa yhdistyvät taipuisan putken ja sisäpinnaltaan sileän tuplaputken ominaisuudet. Tällöin saavutetaan myös erittäin hyvä rullan purkautuvuus.

4.6.	Salaojaputki	ø110 x 50m / rulla
4.7.	Sadevesiputki	ø110 x 50m / rulla
4.8.	Salaojaputki	ø110 x 6m / salko
4.9.	Sadevesiputki	ø110 x 6m / salko

Tuplaputket (salkoina) (SN4/SN8)

Perinteiset jäykät tuplaputket ovat mustia lujuusluokassa SN4. Lujuusluokan SN8 salaojaputki on musta/valkea ja sadevesiputki musta/sininen.



4.10.	Salaojaputki	ø75 x 4m SN8	UUTUUS!
4.11.	Sadevesiputki	ø75 x 4m SN8	UUTUUS!
4.12.	Salaojaputki	ø110 x 6m SN4	
4.13.	Sadevesiputki	ø110 x 6m SN4	
4.14.	Salaojaputki	ø110 x 6m SN8	
4.15.	Sadevesiputki	ø110 x 6m SN8	

Radonputki



4.16.	Radonputki raidalla	ø110 x 50 m SN8
-------	---------------------	-----------------

Osat

4.17.



Osat, kuten myös putket, on valmistettu kierrätettävästä PE:stä tai PP:stä. Jättemateriaali voidaan hävittää polttamalla, esim. energijätteen mukana.

Taipuisat kulmat ja haarat ovat SN8 lujuusluokkaa ja varustettu pitkällä kartiomuhvilla. Sadevesisuppilo on syvää mallia estäen veden roiskuntaa sokkelille.

4.18.



4.17. Taipuisa kulma ø110 0-90° SN8

4.18. Taipuisa haara ø110 SN8





4.19.



4.19. Y-Haara ø110/110/60° SN8

4.20. Taipuisa muhvikulma ø110 SN8


Osat

4.25.		4.21.	Jatkoholkki ø75
		4.22.	Jatkoholkki ø110
4.26.		4.23.	Tiiviste ø110 (jäykälle putkelle)
		4.24.	Tiiviste ø110 (taipuisalle putkelle)
4.27.		4.25.	Sadevesisuppilo 315/110 (syvä malli)
		4.26.	Rännikaivopaketti muoviritilällä ø110 lähdöllä
4.28.		4.27.	Tarkastuskaivo Musta ø315mm x 1m yhteillä (3x110), sisältää muovikannen
		4.28.	Tarkastuskaivo Harmaa ø315mm x 1m, 3 kpl yhteitä (asennettavissa 110,100,80,75 holkilla), iso sakkapesä, täysin vesitiivis, sis. muovikannen
		4.29.	SO tarkastuskaivon pohjaelementti 315mm
		4.30.	Umpikansi ø315

Kaivot ja kaivotarvikkeet

	4.31.	Perusvesikaivo (PVK) 600/315 (40t valurautakannella)
	4.32.	Perusvesikaivo (PVK) 600/315 (ilman kantta ja kehystä)
	4.33.	Sadevesikaivo (SVK) 600/315 (40t valurautakannella)
	4.34.	Sadevesikaivo (SVK) 600/315 (ilman kantta ja kehystä)
	4.35.	Perusvesikaivo (PVK) 400/315 (40t valurautakannella)
	4.36.	Perusvesikaivo (PVK) 400/315 (ilman kantta ja kehystä)
	4.37.	Sadevesikaivo (SVK) 400/315 (40t valurautakannella)
	4.38.	Sadevesikaivo (SVK) 400/315 (ilman kantta ja kehystä)
	4.39.	Hiekkanerotuskaivo
	4.40.	Öljynerotuskaivo
	4.41.	Muovikehys ø315 + umpikansi 5t
	4.42.	Muovikehys ø315 + ritiläkansi 5t
	4.43.	Valurautakehys ø315 + umpikansi 40t
	4.44.	Valurautakehys ø315 + ritiläkansi 40t
	4.45.	Läpivientitiiviste ø110 ohut
	4.46.	Läpivientitiiviste ø110 paksu
	4.47.	Teleskooppirengas ø400/315
	4.48.	Pallopadotusventtiili

Sokkelilevyt

	4.49.	Sokkelilevy 1,0m x 20 m
	4.50.	Sokkelilevy 2,0m x 20 m
	4.51.	Reunalista 2m, leveys 65mm

5. Kaapelinsuojat ja muut putket

Kaapelinsuojaputket (jäykät salot)



Valikoimassamme on A-luokan (SN16) ja B-luokan (SN8) kaapelinsuojaputkia. Jäykät putket ovat kaksiseinäisiä tuplaputkia.

5.1.	TEL B	ø75 x 6m
5.2.	TEL B	ø110 x 6m
5.3.	TEL A	ø110 x 6m
5.4.	TEL B	ø160 x 6m
5.5.	TEL kaari B 0-90°	ø110x1,6m

Kaapelinsuojaputket (rulla tavara)



Taipuisat kaapelinsuojaputket sisältävät vetonarun.

5.6.	Taipuisa TEL B	ø50 x 50m narulla
5.7.	Taipuisa TEL B	ø110 x 50m narulla

Kaapelikaivo

5.8.	RM Kaapelikaivo	1000/800/450
------	-----------------	--------------

6. Rumpu- ja tuplasadevesiputket

6m SN4



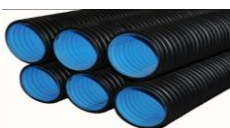
6.1.	ø160/140 x 6m SN4 jatkoholkilla
6.2.	ø200/175 x 6m SN4 jatkoholkilla
6.3.	ø250/215 x 6m SN4 jatkoholkilla
6.4.	ø315/275 x 6m SN4 ilman jatkoholkia
6.5.	ø315/275 x 6m SN4 jatkoholkilla
6.6.	ø400/345 x 6m SN4 jatkoholkilla

6m SN8



6.7.	ø160/140 x 6m SN8 jatkoholkilla
6.8.	ø200/175 x 6m SN8 jatkoholkilla
6.9.	ø250/215 x 6m SN8 jatkoholkilla
6.10.	ø315/275 x 6m SN8 jatkoholkilla
6.11.	ø400/345 x 6m SN8 jatkoholkilla
6.12.	ø500/435 x 6m SN8 jatkoholkilla
6.13.	ø630/545 x 6m SN8 jatkoholkilla

8m SN8



6.14.	ø200/175 x 8m SN8 ilman holkkia
6.15.	ø315/275 x 8m SN8 ilman holkkia
6.16.	ø400/345 x 8m SN8 ilman holkkia

Rumpuputken jatkoholkit



6.17.	Rumpuputken jatkoholkki ø160
6.18.	Rumpuputken jatkoholkki ø200
6.19.	Rumpuputken jatkoholkki ø250
6.20.	Rumpuputken jatkoholkki ø315
6.21.	Rumpuputken jatkoholkki ø400

7. Suodatinkankaat



Käyttöluokka N1

7.1. 2,0m x 100m

Käyttöluokka N2

7.2. 5,0m x 100m

Käyttöluokka KL2

7.3. 4,0m x 100m

7.4. 5,0m x 100m

Käyttöluokka KL3

7.5. 5,0m x 100m

8. Paineputket PN 10



8.1.	20mm	PN10	100 m /rulla
8.2.	25mm	PN10	100 m /rulla
8.3.	32mm	PN10	100 m /rulla
8.4.	32mm	PN10	200 m /rulla
8.5.	40mm	PN10	100 m /rulla
8.6.	40mm	PN10	200 m /rulla
8.7.	50mm	PN10	100 m /rulla

9. Erikoiskaivot / -säiliöt

9.1. Puhdasvesikaivo



Roto-vesikaivo on asennusvalmis ja helposti puhtaana pidettävä kaivopaketti.

Kaivo on valettu hygieenisestä elintarvikelaatua olevasta muovista. Tilavuus on 1200 l ja korkeus 2,5m, suurin halkaisija 1,2m, liitäntä paineputkeen on ø40mm. Kaivo sisältää maasta tulevan veden esisuodatuksen.

Pumppuyksikkö sisältää painekatkaisijan ja paisuntasäiliön, jotka sijaitsevat veden alla jäätymiseltä suojassa. Yksikkö on helppo nostaa kaivosta ylös.

Putkisto voidaan laskea tyhjäksi tyhjennysventtiilin kautta jos halutaan esim. jättää kiinteistö talveksi kylmilleen.

Toimii valovirralla ja lisävarusteena on korotusrenkaat.

9.2. Pumppukaivo



Roto-pumppukaivo on tarkoitettu kesämökkien ja rantasaunojen järvi- tai kaivovesipumppaamoiksi.

Kaivossa on helppoa ja puhdasta tehdä tarvittavat asennustyöt. Kaivo sisältää kannen, vesiautomaatin, tulo- ja lähtöyhteen. Kaivon korkeus on 1500mm.

9. Erikoiskaivot / -säiliöt

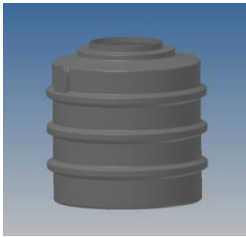
9.3. Asennuskaivo



Roto-huoltokaivon avulla mukavuutta ja puhtautta putkisto- ja kaapeliasennuksiin sekä huoltotöihin. Soveltuu mm. maalämpöputkien, kaapeleiden ja johtojen liitoskaivoksi.

Lujaa ja säänkestävää polyeteeniä, lukuisia läpivientimahdollisuuksia. Kaivon sisään on muotoiltu istuin. Tilavuus 300 litraa, sisältää kaivon ja kannen. Kaivon korkeus on 1500 mm ja kannen ø1050 mm.

9.4. Vesisäiliö



Vesisäiliön tilavuus on 1300 litraa.

Säiliön korkeus on 1400mm ja ø 1300mm.

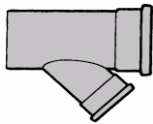
HT PP viemäriputket ja liitososat

10. Muhviputket



Tuote	Pakkaus
ø75 x 3000	56
ø110 x 3000	40
ø110 x 6000	50

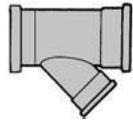
11. Haarayhteet -



Tuote	Pakkaus	Tuote	Pakkaus
32/32-45°- valk.	10	110/50-90°-	18
32/32-90°- valk.	10	110/75-45°-	15
50/50-45°-	25	110/75-90°-	15
75/50-45°-	35	110/75-90°- pyör.	10
75/50-90°- pyör.	30	110/110-45°-	12
75/75-45°-	30	110/110-90°-	10
75/75-90°-	25	110/110-90°- pyör.	10
75/75-90°- pyör.	25	160/75-45°- NAL	5
110/50-45°-	15	160/110-45°- NAL	5
		160/160-45°- NAL	4

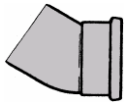
HT PP viemäriputket ja liitososat

12. Muhvihaarat +



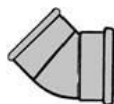
Tuote	Pakkaus	Tuote	Pakkaus
32/32-45°+ valk.	10	110/50-90°+	18
32/32-90°+ valk.	10	110/75-45°+	15
50/50-45°+	25	110/75-90°+	15
50/50-90°+	25	110/75-90°+ pyör.	10
75/50-45°+	35	110/110-45°+	12
75/50-90°+ pyör.	30	110/110-90°+	10
75/75-45°+	30	110/110-90°+ pyör.	10
75/75-90°+	25	110/110	10
75/75-90°+ pyör.	25	huuhteluhaara	
110/50-45°+	15	160/110-45°+ NAL	5
		160/160-45°+ NAL	4

13. Kulmayhteet -



Tuote	Pakkaus	Tuote	Pakkaus
32-15°- valk.	20	75-45°-	20
32-30°- valk.	20	75-90°-	20
32-45°- valk.	20	75-90°- pyör.	14
32-90°- valk.	20	110-15°-	36
50-15°-	10	110-30°-	33
50-30°-	10	110-45°-	27
50-45°-	10	110-90°-	20
50-75°-	10	110-90°- pyör.	16
50-90°-	10	160-15°- NAL	11
50-90°- pyör.	10	160-30°- NAL	9
75-15°-	25	160-45°- NAL	8
75-30°-	25	160-90°- NAL	6

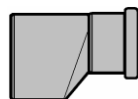
14. Muhvikulmat +



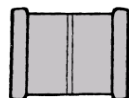
Tuote	Pakkaus	Tuote	Pakkaus
32-15°+ valk.	20	75-45°+	20
32-30°+ valk.	20	75-90°+	20
32-45°+ valk.	20	75-90°+ pyör.	14
32-90°+ valk.	20	110-15°+	33
50-15°+	10	110-30°+	27
50-30°+	10	110-45°+	25
50-45°+	10	110-90°+	20
50-75°+	10	110-90°+ pyör.	16
50-90°+	10	160-15°+ NAL	9
50-90°+ pyör.	10	160-30°+ NAL	8
75-15°+	25	160-45°+ NAL	8
75-30°+	25	160-90°+ NAL	6

HT PP viemäriputket ja liitososat

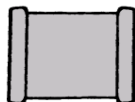
15. Supistusyhteet

	Tuote	Pakkaus	Tuote	Pakkaus
	50/32 valk.	10	110/75 lyhyt	20
	75/32	10	110/75	30
	75/50	25	160/110 NAL	25
	110/50 lyhyt	20		



16. Kaksoismuhvit

	Tuote	Pakkaus	Tuote	Pakkaus
	32+ valk.	20	75+ pitkä	54
	50+	10	110+	36
	75+	36	160+ NAL	12


17. Pistoyhteet

	Tuote	Pakkaus	Tuote	Pakkaus
	32+ valk.	20	75+ pitkä	54
	50+	10	110+	36
	75+	36	160+ NAL	12

18. Tulpat

	Tuote	Pakkaus	Tuote	Pakkaus
 	32 valk.	25	110	42
	50	25	160 NAL	15
	75	120	JS-työtulppa 110/75/50	50

19. Säätoventtiilit

	Tuote	Pakkaus
	75	
	110	

Myynti- ja toimitusehdot

1. Rotomon Oy on jäljempänä myyjä.
2. Ellei tarjouksessa tai kaupanteon yhteydessä ole muuta sovittu, ovat seuraavat toimitus- ja myyntiehdot voimassa. Muussa tapauksessa viitataan Muoviteollisuus Ry:n yleisiin toimitusehtoihin (20.8.2004) sekä Teknisen Kaupan Liiton yleisiin myyntiehtoihin TKL04.
3. Tarjous on voimassa yhden (1) kuukauden.
4. Tarjouksessa annettu toimitusaika on arvio. Tilauksen yhteydessä myyjä vahvistaa toimitusajan, joka on sitova. Ellei kohdan kahdeksan (8) ehdot toteudu, myyjä hyvittää asiakkaan pyynnöstä sitovasta toimitusajasta myöhästyksestä toimituksesta 0,15% arvonlisäverottomasta hinnasta per arkipäivä, ei kuitenkaan enempää kuin viisi (5) % tilauksen kokonaishinnasta arvonlisäverottomana. Mikäli myyjä joutuu lykkäämään toimitusta ostajasta johtuvasta syystä, myyjällä on oikeus kohtuulliseen korvaukseen viivästysajalta.
5. Maksuehto seitsemän (7) päivää toimituksesta. Yliaikakorko on 13 % vuodessa. Yksityishenkilöille korkolain mukaisesti. Toimitus on tapahtunut kun tuotteet on toimitettu sovittuun osoitteeseen. Mikäli asiakkaasta johtuvasta syystä toimitus siirtyy sovitusta myöhempään ajankohtaan, määräytyvät maksuajankohdat edelleen alkuperäisen sopimuksen mukaisesti, ellei muuta ole sovittu. Myyjällä on oikeus veloittaa asiakkaalta yliaikaisen saatavan perimiskulut.
6. Ellei tarjouksessa ole erikseen mainittu, ovat kaikki hinnat ilman arvonlisäveroa. Toimitusehto on "VAPAASTI TOIMITTAJALLA" ilman pakkausta ellei muuta sovita. Myyjä ei erikseen vakuuta lähetyksiä. Mahdolliset huomautukset on tehtävä kirjallisesti kolmen (3) päivän kuluessa tavarahan vastaanottamisesta.
7. Myydyille tavaroille on voimassa valmistajan myöntämä takuu. Jotta takuu olisi voimassa, on tuote asennettava ohjeiden mukaan, tuotetta on käsiteltävä huolellisesti, tarpeettomasti rasittamatta ja sitä on hoidettava ohjeiden mukaisesti. Takuu ei kata tuotteen rikkoutumista ohjeiden vastaisen asennuksen johdosta tai huolimattomasta käsittelystä johtuvasta syystä. Myyjä toimittaa viallisen tuotteen tilalle uuden vastaavan samaan toimitusosoitteeseen kuin alkuperäinen toimitus. Takuukorvaus suoritetaan vasta silloin, kun virheellinen tuote tai sen vaurioitunut osa on toimitettu tehtaallemme tarkastettavaksi, ja vaurio on todettu takuukorvauksen piiriin kuuluvaksi. Palautuksen liitteenä tulee olla kirjallinen selvitys vian laadusta ja synnystä, sekä selvitys siitä, milloin tavara on toimitettu vastaanottajalle. Takuu ei kata maansiirtotöitä, jotka mahdollisesti tuotteen vaihtamisesta aiheutuvat. Takuuvaihto- ja palautusprosessissa toimitetun osan tai tuotteen takuu päättyy kuten alkuperäisen korvatun tuotteen takuu päättyisi.
8. Force Majeure. Mikäli myyjä ei voi toimittaa tai toimitus tuottaisi poikkeuksellisen suuria vaikeuksia lakosta, sodasta, luonnonmullistuksesta, kapinasta, saarrosta, terrorismista, suuronnettomuudesta tai viranomaisen aiheuttamista esteistä johtuen, vapautuu myyjä toimituksen hoitamisesta sovitulla tavalla eikä toimituskyytömyydestä seuraa myyjälle korvausveloitteita. Mikäli este on luonteeltaan tilapäinen, siirtyvät kaikki toimitusveloitteet eteenpäin esteen voima- saoloajan pituisen ajan.
9. Useaan toimituserään jaettujen toimitusten tai erillisten tilausten ollessa kyseessä voi myyjä keskeyttää toimitukset mikäli asiakas ei ole maksanut sopimuksen mukaisesti aikaisempia toimituksia. Toimitusten keskeyttäminen ei vapauta asiakasta toimittamattomien erien maksamisesta alkuperäisen sopimuksen mukaisesti. Myyjä voi myös vaatia etukäteismaksua mikäli on käynyt ilmeiseksi, että asiakkaan oletettu maksukyky on muuttunut tai on selvästi kaupan kokoon verrattuna rajoittunut.
10. Myyjän vastuu tuotteen aiheuttamasta vahingosta rajoittuu yksittäisen tuotteen kauppahintaan. Myyjä ei vastaa tuotteen tai toimituksen aiheuttamasta epäsuorista vahingoista, kuten menetetyistä tulosta tai ajasta.
11. Omistusoikeus tuotteisiin siirtyy ostajalle, kun koko kauppahinta on maksettu myyjälle, koskien myös kiinteitä asennuksia ja välitysmyyntiä.
12. Tavarahan palautuksesta on aina sovittava myyjän kanssa, vaikka kyseessä olisi virheellinen toimituskin. Sopimatta palautettua tavaraa emme hyväksy, vaan se palautetaan takaisin asiakkaan kustannuksella. Tavara on palautettava tehtaallemme kohtuullisen ajan kuluessa toimituspäivästä, kuitenkin viimeistään kuukauden kuluessa siitä kun palautuksesta sovitaan. Tavara voidaan ottaa vastaan ja hyvittää ainoastaan, mikäli voidaan edelleen myydä. Erikoistilauksesta hankittuja tai valmistettuja tavaroita emme ota palautuksena vastaan. Silloin kun palautus sallitaan, hyvitetään ostajalle enintään 80 % kauppahinnasta, mikäli kyse ei ole myyjän virheestä. Palautusrahti on maksettava lähetys- asemalla. Postiennakolla/jälkivaatimuksella lähetettyjä palautuksia emme lunasta. Palautuksesta on tehtävä lähetys- luettelo, josta tulee ilmetä palautussyy ja kenen kanssa palautuksesta on sovittu.
13. Sopimus noudattaa Suomen lainsäädäntöä. Sopimuksesta syntyneet erimielisyydet pyritään ensisijaisesti ratkaisemaan osapuolten välisissä neuvotteluissa. Milloin ratkaisuun ei päästä, sopimukseen liittyvät erimielisyydet ratkotaan myyjän kotipaikan käräjäoikeudessa.